

## QUÈ ÉS L'ACOLLIMENT?

Mentre la **família d'origen** d'aquests infants intenta refer-se...

**...tu pots oferir-los un bon entorn** per créixer i desenvolupar-se individual i socialment.

## REQUISITS PER ACOLLIR

Tenir més de 25 anys amb un mínim de 14 anys de diferència respecte a l'infant acollit.

Tenir disponibilitat i voluntat de tenir cura de l'infant o adolescent.

Gaudir d'una situació emocional, econòmica i sociolaboral estable.


Actitud educativa flexible i un entorn familiar socialitzador.

Qualsevol persona o família amb l'acord de tots els seus membres, incloent els fills i filles en el cas que hi hagin.

Ple exercici dels drets civils.


## CONTACTA AMB NOSALTRES


Et donem suport i acompanyament durant tot el procés

 [petitesmaletes.org](https://petitesmaletes.org)

 @fundacioires

 [acolliments@fundacioires.org](mailto:acolliments@fundacioires.org)

 933 209 215

 Av. de Roma, 157, 2a  
08011 Barcelona



Generalitat de Catalunya  
**Institut Català de l'Acolliment  
i de l'Adopció**

## PETITES MALETES, GRANS HISTÒRIES

Vols acollir un infant?  
La teva llar pot ser un destí

[petitesmaletes.org](https://petitesmaletes.org)



ATENCIÓ INTEGRAL  
A LES FAMÍLIES

## FUNDACIÓ IRES

Som una fundació sense ànim de lucre compromesa amb les **famílies en situació de vulnerabilitat** que ofereix acompanyament en l'àmbit social, psicològic i educatiu.

## SERVEI D'ACOLLIMENTS FAMILIARS

Comptem amb un **equip multidisciplinari** especialitzat en l'atenció integral i l'acompanyament dels infants en situació d'acolliment i les seves famílies d'acollida.

Som una Institució Col·laboradora d'Integració familiar (ICIF) **acreditada** per l'Institut Català de l'Acolliment i de l'Adopció (ICAA).

## L'ACOLLIMENT FAMILIAR



Un oferiment altruista que ens fa créixer com a societat i té com a objectiu proporcionar un entorn familiar als infants que ho necessiten.

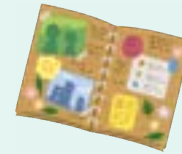


La família d'acollida assumeix la criança mentre la família d'origen es recupera d'una situació de dificultat.

## A TENIR EN COMPTE



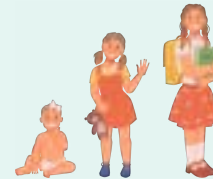
Mesura temporal



Relació de l'infant amb la seva família d'origen



Acompanyament i suport professional



Infants i adolescents de 0-18 anys

## LA TEVA LLAR POT SER UN DESTÍ

Totes les persones tenim la nostra pròpia motxilla, plena de vivències.

Busquem persones afectuoses i flexibles disposades a oferir un lloc a infants i adolescents que ho necessiten. Obrint la teva llar, comença una gran història.

[petitesmaletes.org](http://petitesmaletes.org)

## TIPUS D'ACOLLIMENT



0-6 anys

### URGÈNCIA I DIAGNÒSTIC

Mesura transitòria que cobreix les necessitats afectives i de cura primerenques mentre s'estudia la situació familiar.



0-18 anys

### SIMPLE/CURTA DURADA

Mesura temporal mentre la família es recupera. Cal afavorir el vincle amb la família d'origen i el possible retorn.



0-18 anys

### PERMANENT/LLARGA DURADA

Mesura que es preveu de llarga durada. Cal afavorir la relació amb la família d'origen si s'escau.



### UNITAT CONVIVENCIAL D'ACCIÓ EDUCATIVA

Mesura per a infants o adolescents que requereixen un nucli familiar amb coneixements especialitzats. Pot ser simple o permanent.



+9 anys

### FAMÍLIES COL·LABORADORES

Mesura que ofereix un entorn familiar durant caps de setmana i vacances per a infants i adolescents que viuen en Centres Residencials d'Acció Educativa.