

SORTIDA AMB INFANTS MESURES PREVENTIVES



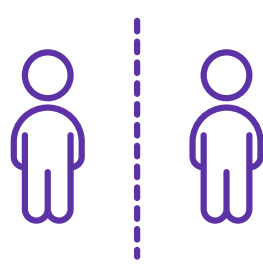
**De 0 a 14 anys
un màxim de tres infants**

Només de tres en tres!



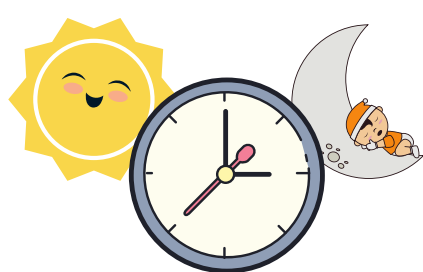
**Conservar entre 1 i 2
metres de distància**

Conserveu
la distància amb la resta
de persones que es trobin
al carrer



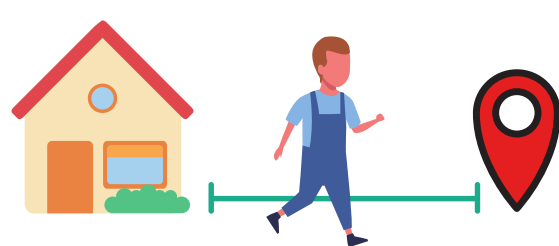
**Es pot sortir durant 1
hora al dia**

Entre les **9:00h** i les **21:00h**



**Sortim a donar un
petit passeig**

Ens podem allunyar màxim
1km de casa



Joguinas

El passeig pot fer-se amb
bici o patinet, però els hem
de rentar després



**NO es pot sortir
tots plegats**

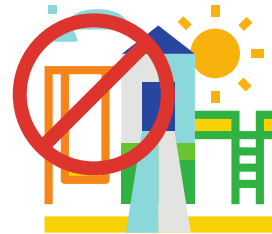
Si sou família amb més
de tres nens o nenes,
haureu de **fer torns**.
Primer un adult amb un
màxim de tres menors i
després, un altre.

**NO podem fer
abraçades ni petons**

Encara que trobeu
coneguts, amics o familiars
pel carrer



**NO podem anar
al parc**



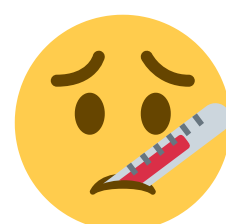
**NO podem jugar
amb nens i nenes
d'altres cases**

Només amb els nens
i nenes que visquin amb
nosaltres

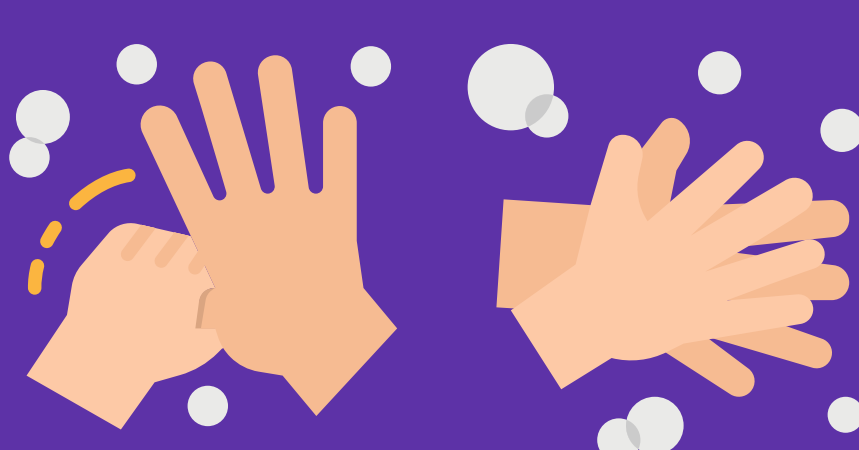


**Si ens trobem
malament NO
PODEM SORTIR**

Si tenim tos o febre,
romandrem a casa



**I QUAN ARRIBEU A CASA, NO OBLIDEU
RENTAR-VOS LES MANS!**



**ELS ADULTS SOU ELS RESPONSABLES
DELS NENS I NENES, ASSEGUREU-VOS
QUE ES COMPLEIXEN TOTES LES
PRECAUCIONS**