



MEMÒRIA 2019

Resum

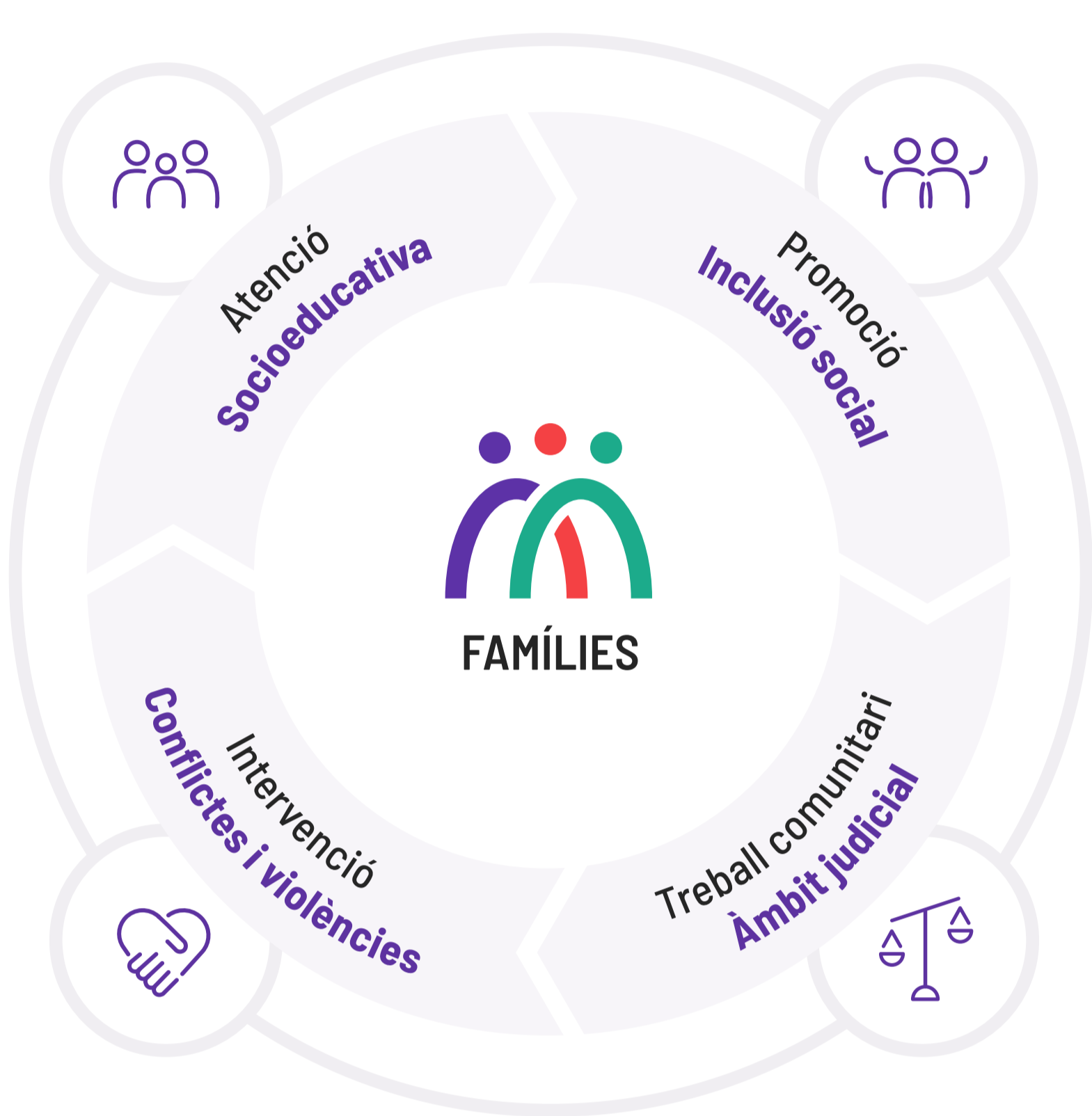
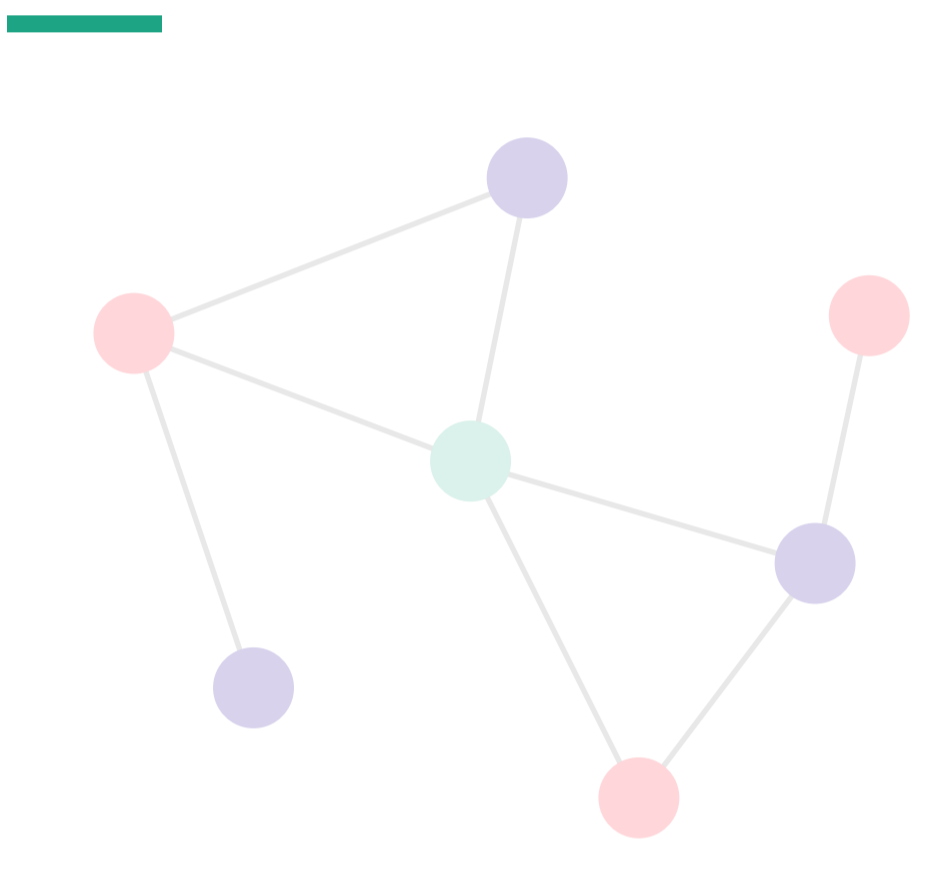
50 ANYS
transformant la vulnerabilitat en noves oportunitats



Donem **atenció integral** a persones i famílies en situació de vulnerabilitat, oferint acompanyament a través d'un equip de professionals de **l'àmbit social, psicològic i educatiu**

Metodologia

Treballem a través d'un ecosistema de projectes socials que ens permet dur a terme intervencions més completes, transversals i ajustades a cada membre de la família.



A qui atenem?

Atenent **persones, atenem famílies**, el centre de la nostra atenció. Perquè l'entorn familiar determina el desenvolupament de la persona i condiona les seves oportunitats.

Què fem?

Oferir eines per a **enfortir els seus vincles i potenciar els recursos** personals, educatius i econòmics que els permetran afrontar les dificultats de futur i millorar la seva qualitat de vida.

Com ho fem?

A través dels nostres **projectes socials**, línies de treball i el **treball en xarxa**, amb la implicació d'entitats socials, administracions i empreses vinculades als territoris on estem presents.



“L'atenció integral de la vulnerabilitat és posar la mirada en allò que les persones SÍ tenen, les seves habilitats i fortaleses, i potenciar-ho.”

La nostra acció social

Per a una societat més inclusiva i sostenible



35
SERVEIS



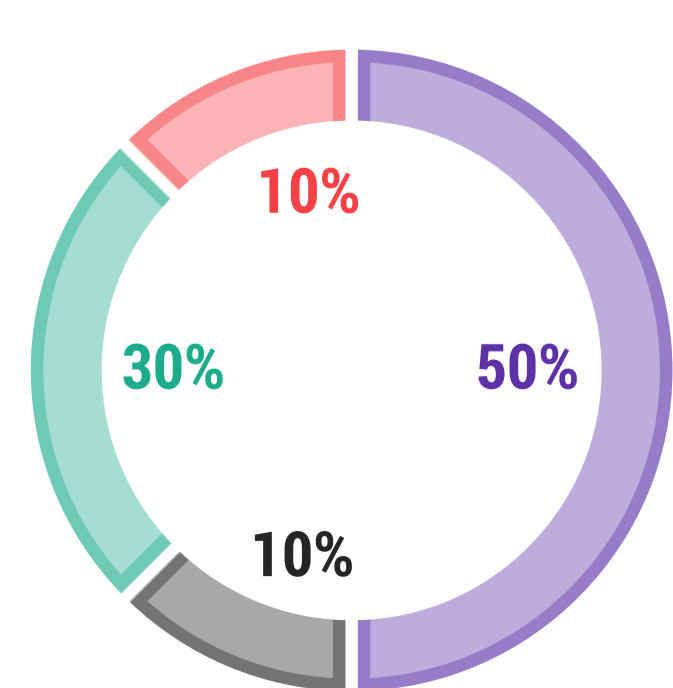
17.402
PERSONES
I FAMÍLIES ATESES



Per sobre de totes les xifres i les dades estadístiques, es troben les històries personals. Cadascuna d'elles té un valor infinit que justifica tot el nostre treball.

Innovació social i oficina de projectes

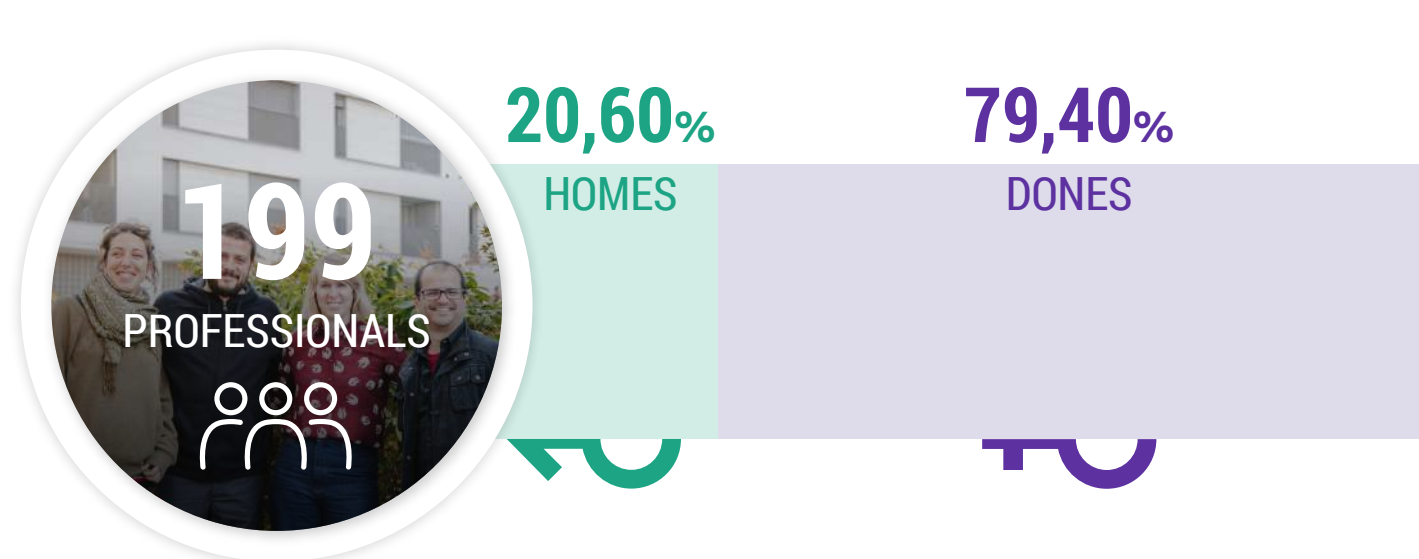
Considerem la innovació social una eina clau per adaptar-nos a la realitat social en transformació constant i donar resposta a les necessitats emergents, generar nous models d'atenció, metodologies innovadores i projectes pioners adaptats als problemes socials.



- Projectes recurrents
- Projectes de nova creació
- Projectes de transformació
- Assessorament intern

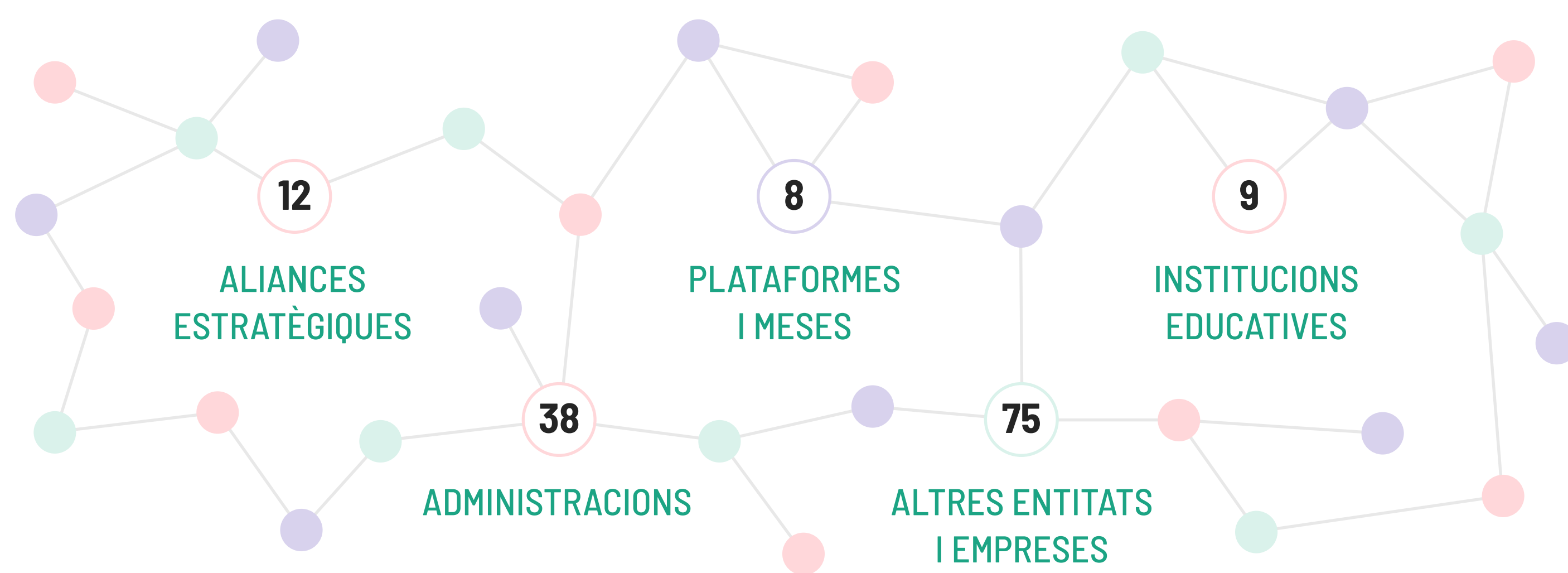
El nostre equip

Formem un equip multidisciplinari que creiem en les persones i en el seu potencial per a trobar en les situacions de vulnerabilitat una oportunitat de canvi vital.



La nostra xarxa

El treball en xarxa és un complement clau per a millorar l'atenció i augmentar la incidència en el sector social i en el territori on actuem per a produir un major impacte positiu.



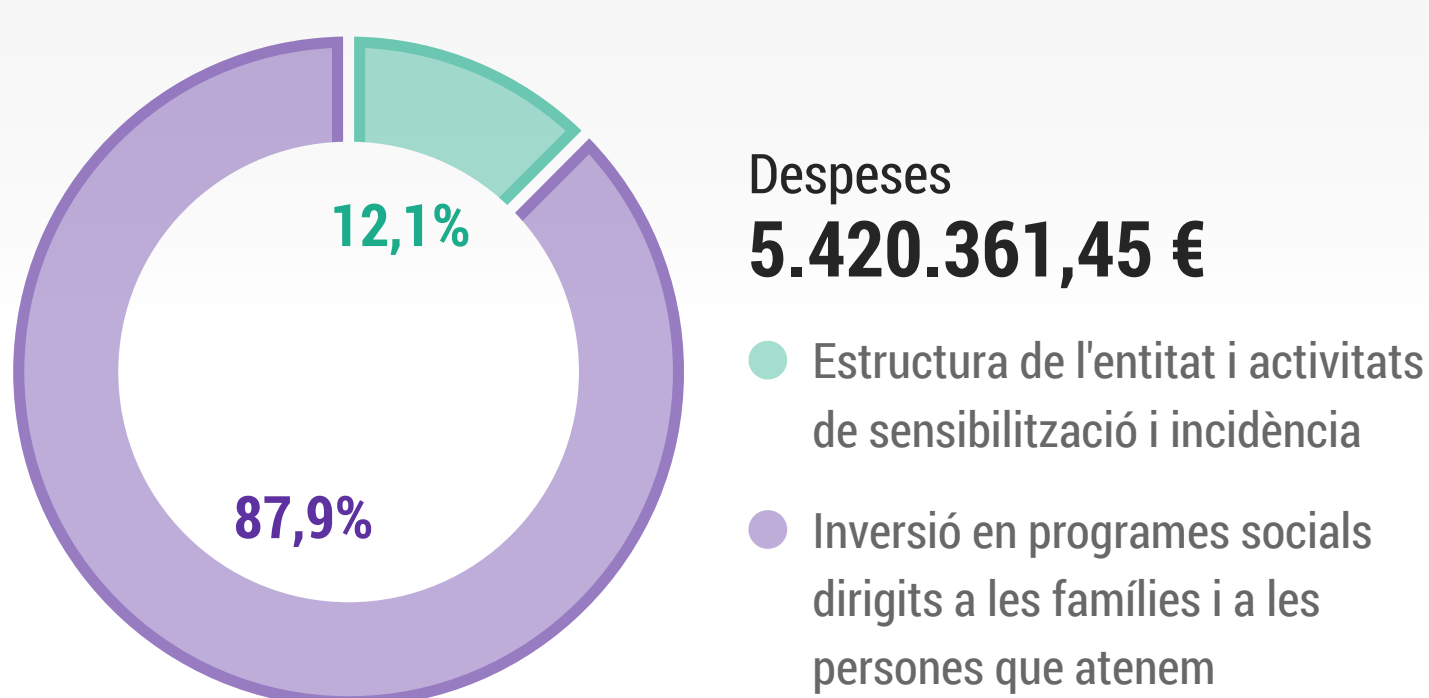
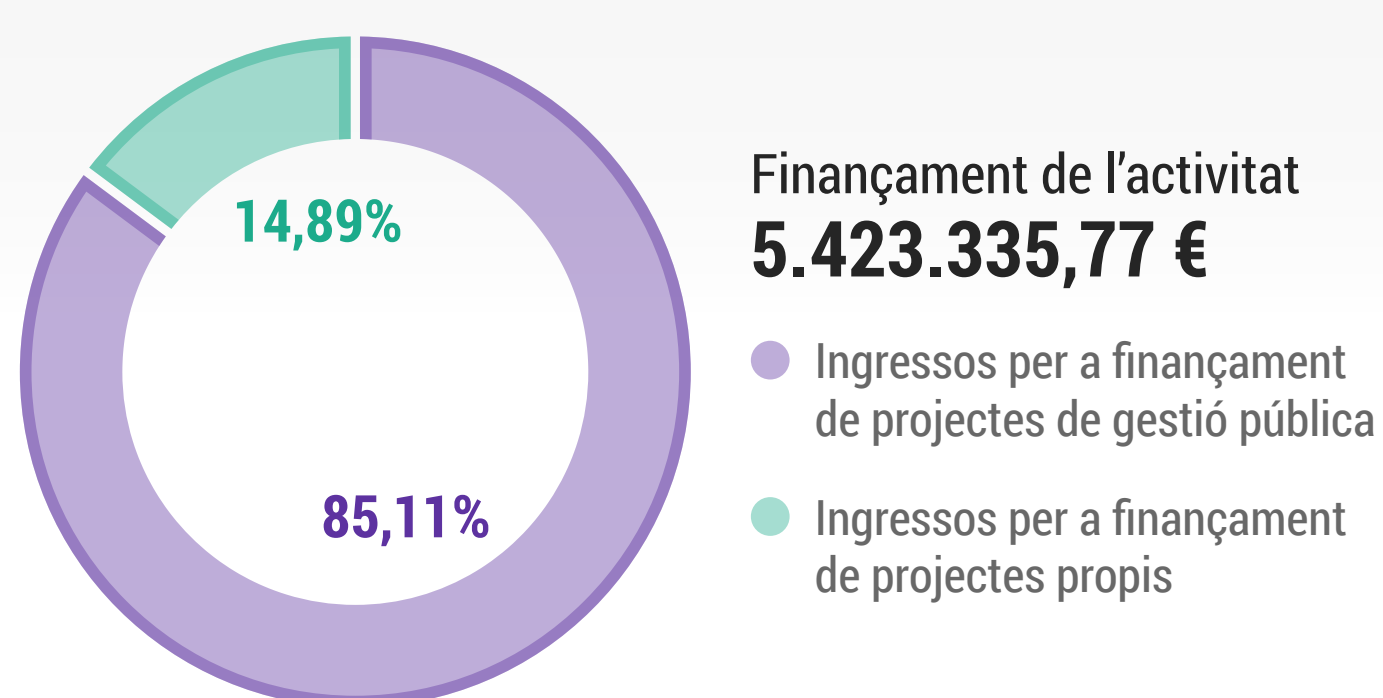
RSC i alineament estratègic

Integrem els Objectius de Desenvolupament Sostenible en la nostra responsabilitat social corporativa.



Gestió Financera

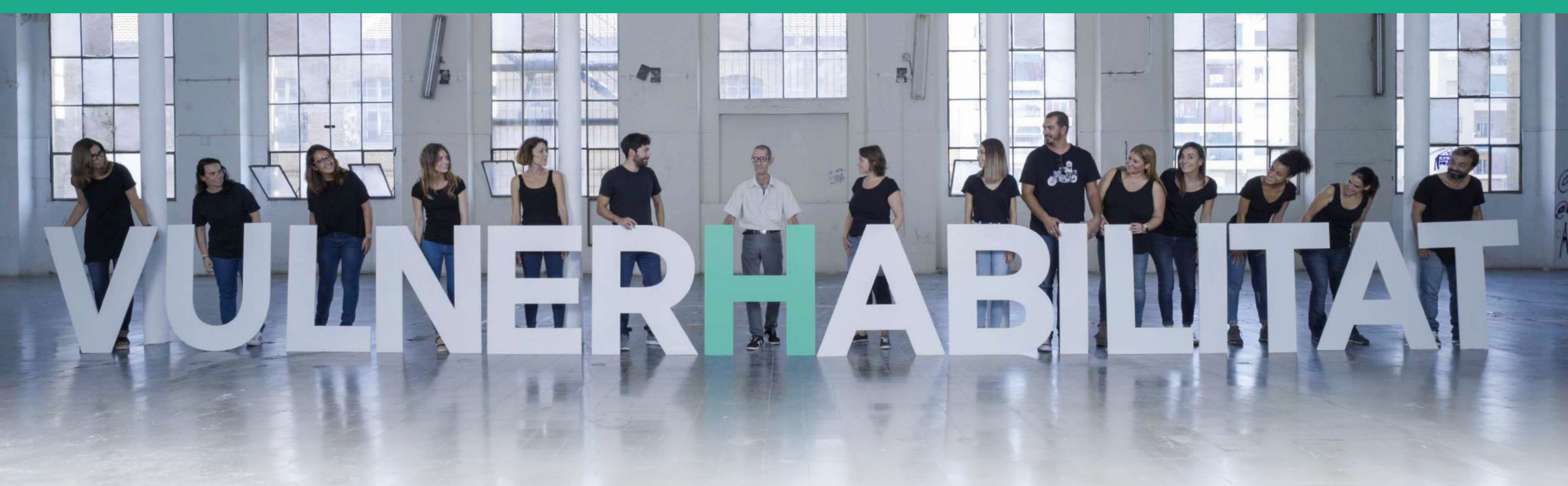
Ser transparents i rendir comptes ha estat sempre la nostra prioritat



Treballem amb estàndards de qualitat



Treballant dia a dia per a fer de la vulnerabilitat una oportunitat de canvi



www.fundacioires.org

